



MU | Elev

| FRAVÆR | brugervejledning |
| forældre |

version 1.0 | marts 2022

UVdata is a part of

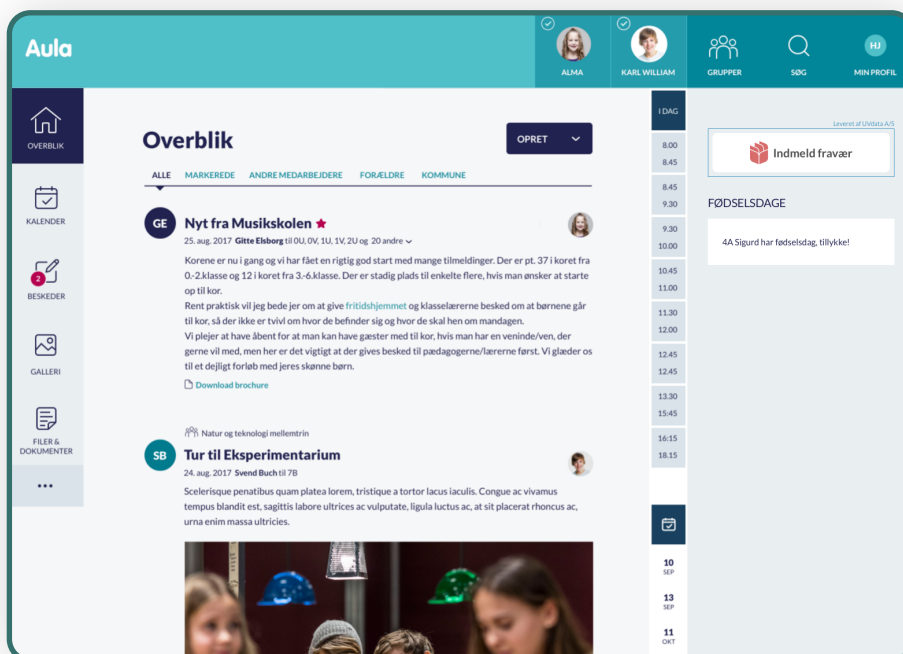


Indhold

- Hvor indmeldes fraværet? s. 2
- Hvordan indmeldes fraværet? s. 4
- Indmeld sygdom/kortere dagsfravær s. 5
- Ønsk ekstraordinær frihed s. 7
- Ændring ved registrering af ulovligt fravær s. 9
- Elevkortet: Dit fraværsoverblik s. 10

Hvor indmeldes fraværet?

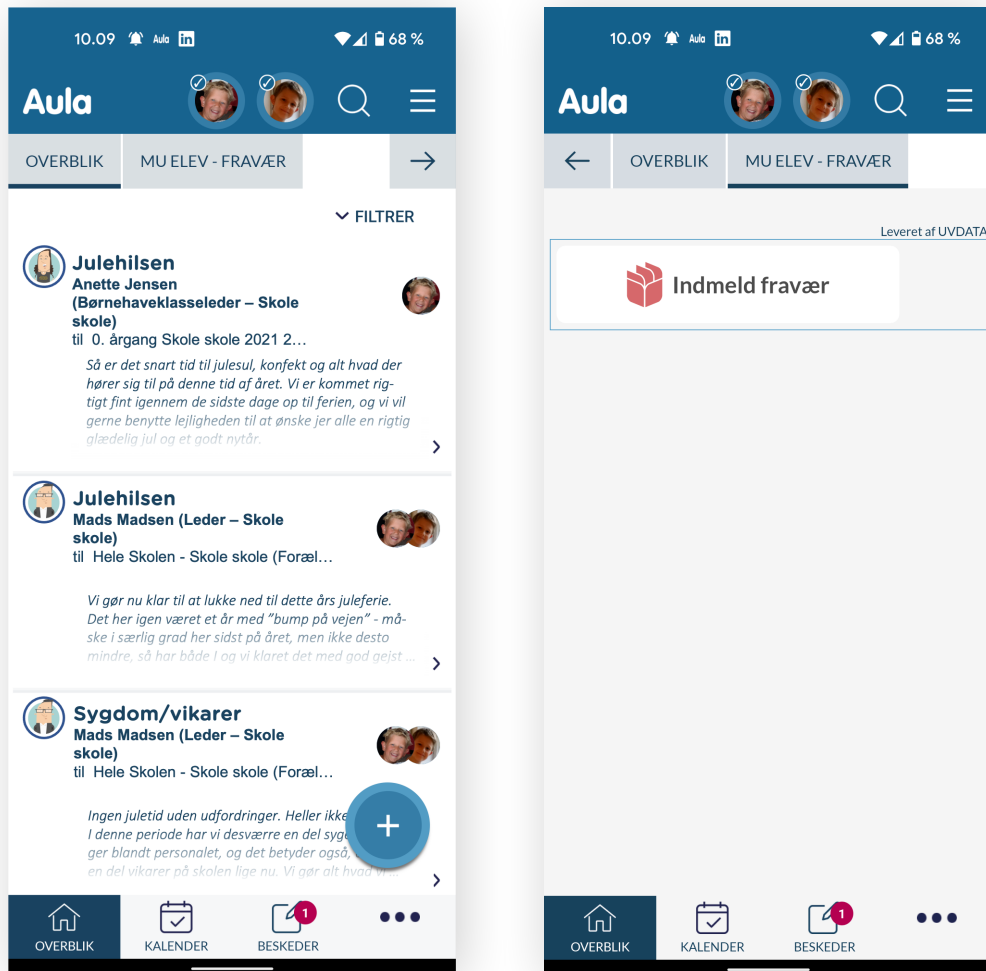
Som forælder finder du fraværsindberetningen direkte i AULA – uanset om du anvender web-browser eller din mobil-app. Herfra kan du ind-berette sygdom, kortere dagsfravær (lægebesøg mm.) eller anmode om at få barnet fritaget fra undervisningen.



Her ser du en mulig placering af fraværsindberetningen i AULA – som det ser ud i en browser på en computer. Hvor du præcis finder linket afhænger af skolens opsætning af AULA.

Hvor indmeldes fraværet?

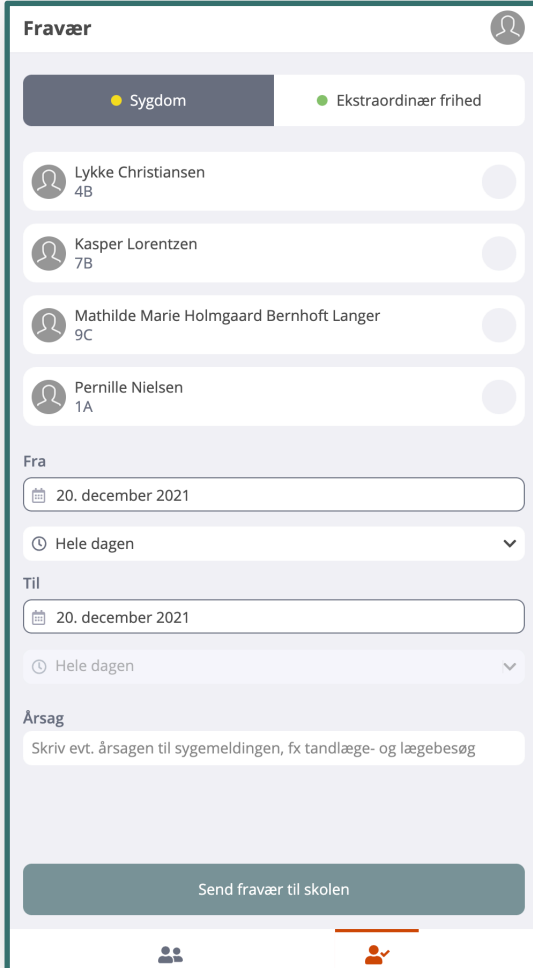
I AULA-app'en kan det fx se således ud:



Til venstre ser du fraværsindberetningen anbragt som widget, idet der er en fane øverst, du kan swipe sidelæns hen til, der hedder "MU ELEV - FRAVÆR". Til højre har brugeren swipet hen til fanen, og kan nu med et klik på ikonet påbegynde indmeldingen af fraværet.

Hvordan indmeldes fraværet?

Når du er navigeret til din forside, så kommer du til en side, der ser sådan ud::



Fravær

Sygdom
 Ekstraordinær frihed

Lykke Christiansen 4B

Kasper Lorentzen 7B

Mathilde Marie Holmgaard Bernhoft Langer 9C

Pernille Nielsen 1A

Fra

20. december 2021

Hele dagen

Til

20. december 2021

Hele dagen

Årsag

Skriv evt. årsagen til sygemeldingen, fx tandlæge- og lægebesøg

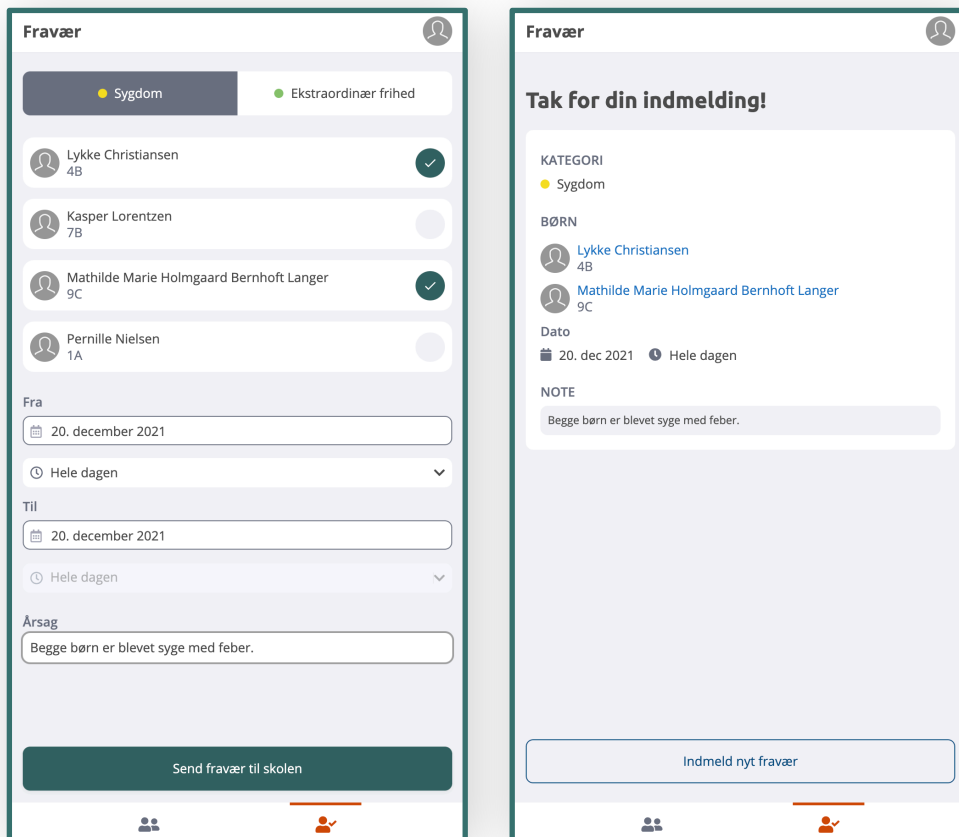
Send fravær til skolen

Her ser du fraværsindmeldingen som den ser ud på din mobiltelefon. Den indeholder to faner; "Sygdom" og "Ekstraordinær frihed", og på hver af disse faner er der en liste over de børn, du kan indmelde fravær for.

Indmeld sygdom/kortere dagsfravær

Er dit barn blevet sygt, eller har du/I brug for at tage barnet ud af skolen en del af dagen for fx at kunne komme afsted til læge, tandlæge el.lign. – så skal du indmelde dette som "Sygdom" via MU | Elevfravær.

Det gør du ved at gå til Indmeld fravær, og her udfylde de oplysninger du ser på siden:



The image shows two screenshots of the MU | Elev app interface. The left screenshot shows the 'Fravær' (Absence) screen where a parent can report absence for multiple children. The right screenshot shows the confirmation screen 'Tak for din indmelding!' (Thank you for your report!).

Fravær (Left Screenshot):

- Buttons: Sygdom (selected), Ekstraordinær frihed
- Children listed:
 - Lykke Christiansen 4B (checked)
 - Kasper Lorentzen 7B (unchecked)
 - Mathilde Marie Holmgaard Bernhoft Langer 9C (checked)
 - Pernille Nielsen 1A (unchecked)
- Fra: 20. december 2021
- Til: 20. december 2021
- Årsag: Begge børn er blevet syge med feber.
- Button: Send fravær til skolen

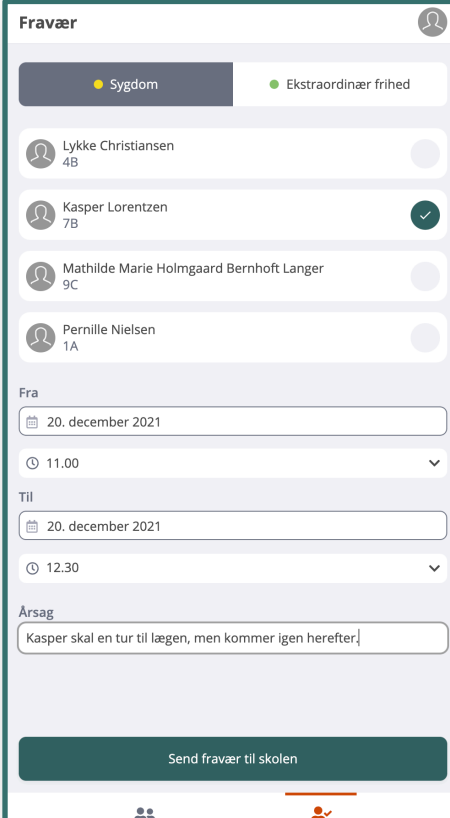
Tak for din indmelding! (Right Screenshot):

- KATEGORI: Sygdom
- BØRN:
 - Lykke Christiansen 4B
 - Mathilde Marie Holmgaard Bernhoft Langer 9C
- Dato: 20. dec 2021, Hele dagen
- NOTE: Begge børn er blevet syge med feber.
- Button: Indmeld nyt fravær

Til venstre ser du indmeldingen af to syge børn (på én gang), som du som forældre ville gøre det i MU | Elevfravær. Til højre ses den kvitteringsside du lander på, efter du har trykket på "Send fravær til skolen".

Indmeld sygdom/kortere dagsfravær

Det korte dagsfravær - som fx lægetiden herunder - indmeldes også som "Sygdom", og du kan nøjes med at angive den periode barnet er væk fra skolen – og ikke hele skoledagen:



Fravær

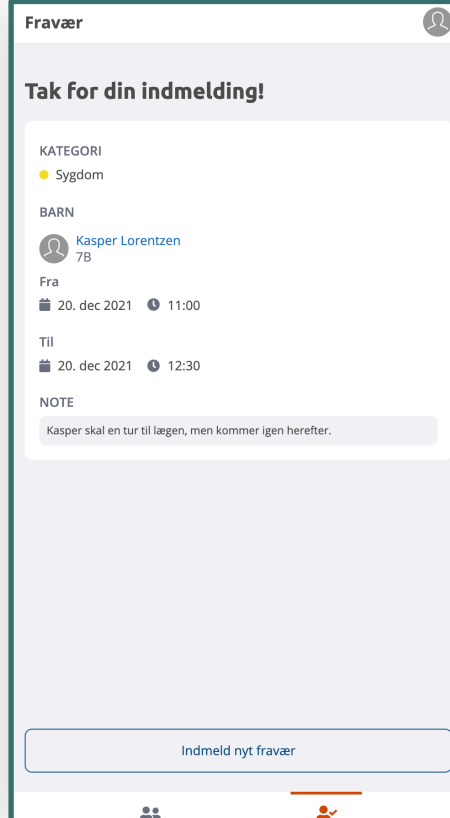
Sygdom
 Ekstraordinær frihed

Lykke Christiansen 4B
 Kasper Lorentzen 7B
 Mathilde Marie Holgaard Bernhoft Langer 9C
 Pernille Nielsen 1A

Fra: 20. december 2021, 11.00
 Til: 20. december 2021, 12.30

Årsag: Kasper skal en tur til lægen, men kommer igen herefter.

Send fravær til skolen



Fravær

Tak for din indmelding!

KATEGORI: Sygdom

BARN: Kasper Lorentzen 7B

Fra: 20. dec 2021, 11:00
 Til: 20. dec 2021, 12:30

NOTE: Kasper skal en tur til lægen, men kommer igen herefter.

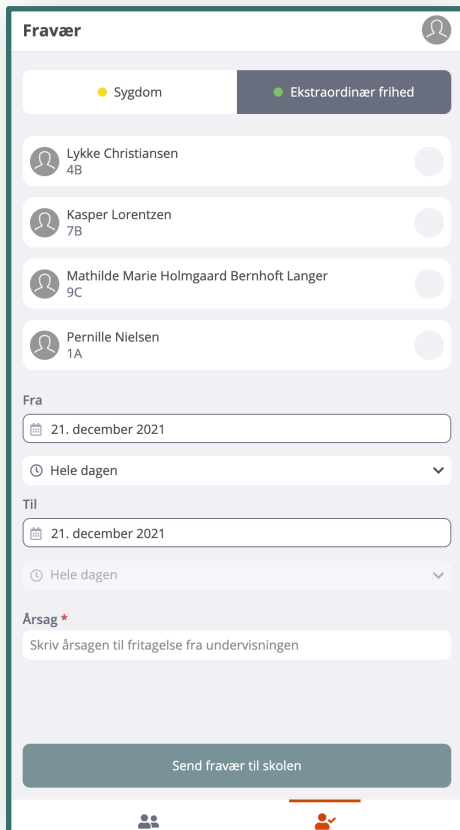
Indmeld nyt fravær

Til venstre ser du indmeldingen af Kaspers lægetid, hvor han er fraværende mellem kl. 11.00 og 12.30. Til højre ses den kvitteringsside du lander på, efter du har trykket på "Send fravær til skolen".

Ønsk ekstraordinær frihed

Er der behov for at ønske ekstraordinær frihed for barnet, hvilket kan være ifm. ferie udenfor skolernes ferie eller ved større familiearrangementer så som fødselsdage etc., så benyttes også "Indmeld fravær".

Når du skifter til fanen "Ekstraordinær frihed", så får du igen mulighed for at udfylde de respektive rubrikker, dog med den undtagelse, at du *skal* udfylde feltet "Årsag".



Fravær

● Sygdom ● Ekstraordinær frihed

Lykke Christiansen
4B

Kasper Lorentzen
7B

Mathilde Marie Holmgaard Bernhoft Langer
9C

Pernille Nielsen
1A

Fra
21. december 2021
Hele dagen

Til
21. december 2021
Hele dagen

Årsag *
Skriv årsagen til fritagelse fra undervisningen

Send fravær til skolen

Her ses fanen "Ekstraordinær frihed", hvor du igen let kan angive de rette oplysninger vedr. ansøgningen om at fritage børnene fra undervisning til skolen. Bemærk at du har skal angive en årsag til fraværet.

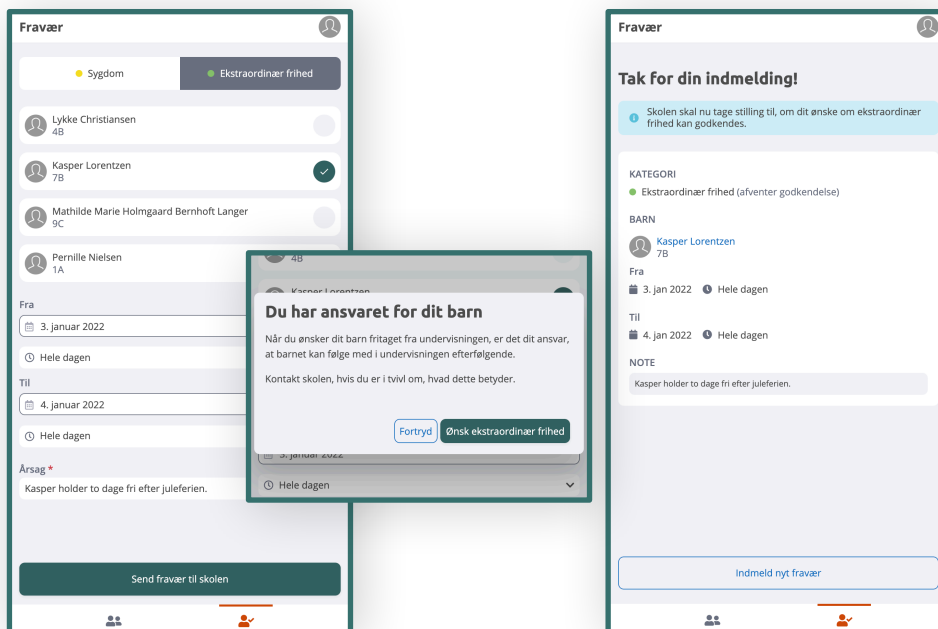


Har skolen aktiveret SMS-modulet, vil du ved både godkendelse og afvisning modtage en SMS herom.

Ønsk ekstraordinær frihed

Når du indmelder et ønske om ekstraordinær frihed, så skal du dels være klar over, at:

- det er skolen, der tager stilling til, om ønsket kan bevilles.
- det er dit ansvar, at eleverne kan følge undervisningen, mens de er fraværende fra skolen.



Til venstre har en forælder anmodet skolen om, at Kasper kan holde lidt ekstra juleferie. I midten ses den pop-up boks, der orienterer dig som forælder om, at det er dit ansvar, at barnet kan følge undervisningen i fritagelsesperioden. Til højre ses kvitteringssiden, hvoraf det også fremgår, at det nu er op til skolen at tage stilling til, om anmodningen kan godkendes.

Ændring ved registrering af ulovligt fravær

Hvis skolen - fx fra morgenstunden - har registreret dit barn som ulovligt fraværende, og der er tale om en forglemmelse, hvor du måske har glemt at indmelde sygdom, så kan du (kun på dagen for fraværet) omregistrere det til sygdom.

Dette gøres ved at du på samme dag indmelder sygdom for det berørte barn ([som vist på side 5-6](#)).

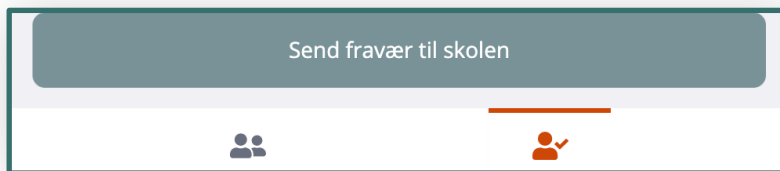
Opdager du det først dagen efter - eller senere - kan du skrive til skolen via AULA, og bede om at få fraværet rettet.



Har skolen aktiveret SMS-modulet, vil du 5 min. efter læreren har registreret det ulovlige fravær modtage en SMS, hvoraf det fremgår, at barnet er ulovligt fraværende. Herefter kan du handle ud fra din viden, og evn rette fraværet eller kontakte skolen.

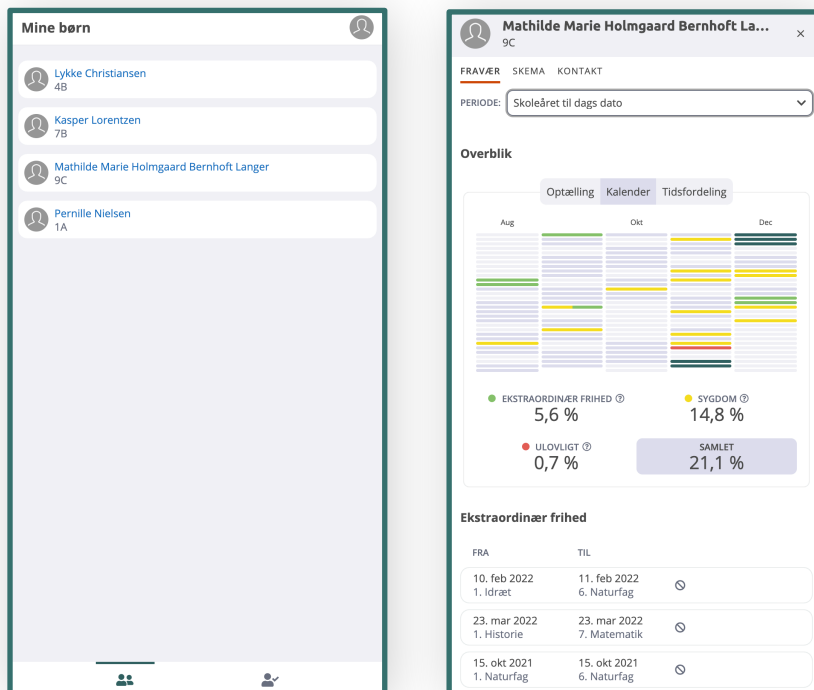
Elevkortet: Dit fraværsoverblik

Vha. ikonernes nederst på din mobilskærm, har du mulighed for at skifte til en visning af dine børns fraværs-historik mm.:



Du har to ikoner i bunden af din mobilskærm. Som standard står du på den højre fane "Fravær", men klikker du på det venstre ikon, kommer du til oversigtsfanen "Mine børn".

Ved at vælge ikonet til venstre, "Mine børn", kommer du til et overblik, hvor du – ved at klikke på barnets navn – kan aktivere dine børns Elevkort, der indeholder oplysninger om fravær, skema osv.:



Til venstre ses fanen "mine børn", og til højre ses et Elevkort, som det ser ud for et af børnene. Her finder du oplysninger af flere forskellige slags, og du kan til enhver tid se det samme, som skolen kan se ift. fraværet, historikken og meget mere.

Elevkortet: Dit fraværsoverblik

Mathilde Marie Holmgaard Bernhoft La...
9C

FRAVÆR SKEMA KONTAKT

PERIODE: Skoleåret til dags dato

Overblik

Optælling Kalender Tidsfordeling

Aug Okt Dec

● EKSTRAORDINÆR FRIHED 5,6 %
● SYGDOM 14,8 %
● ULOVLIGT 0,7 %
SAMLET 21,1 %

Ekstraordinær frihed

FRA	TIL	
10. feb 2022 1. Idræt	11. feb 2022 6. Naturfag	🚫
23. mar 2022 1. Historie	23. mar 2022 7. Matematik	🚫
15. okt 2021 1. Naturfag	15. okt 2021 6. Naturfag	🚫

Historik

TIDSPERIODE	VARIGHED	KATEGORI	NOTER
▶ 11. maj 2022	7 lektioner	● Ekstraordin...	sommer
▶ 10. maj 2022	6 lektioner	● Ekstraordin...	sommer
▶ 4. jan 2022	6 lektioner	● Ekstraordin...	Fordi: O
▶ 3. jan 2022	6 lektioner	● Ekstraordin...	Fordi: O

Øverst finder du flere faner, hvor du fx kan vælge at se barnets skoleskema.

Periodevælgeren giver dig mulighed for at præcisere tidsrummet for fraværet.

Optælling, Kalender og Tidsfordeling er forskellige visuelle visninger af fraværet.

Overblikket ift. fraværstyperne, viser dig (jf. valgt periode), hvor meget fravær barnet har.

Nederst finder du hhv. en opgørelse over de evt. afviste ønsker om ekstraordinær frihed, samt en komplet historik over alt fravær i den valgte periode.

Har du behov for det, kan du naturligvis eksportere eller printe elevkortet.